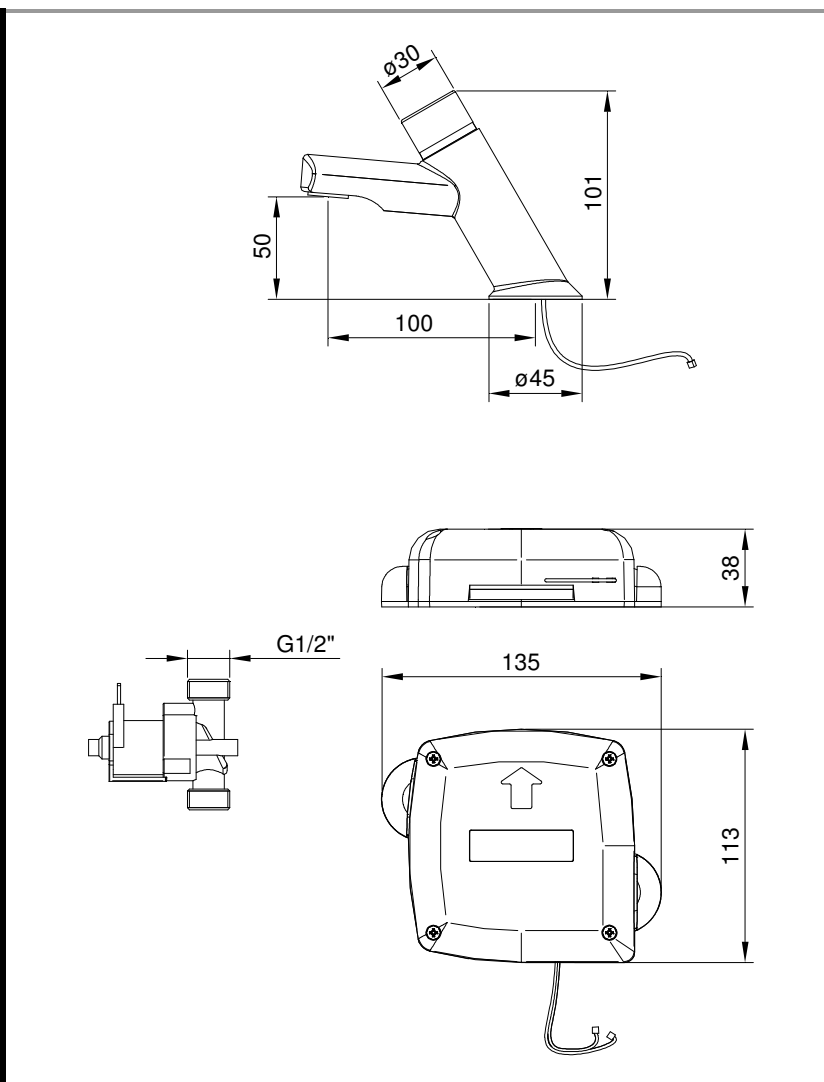
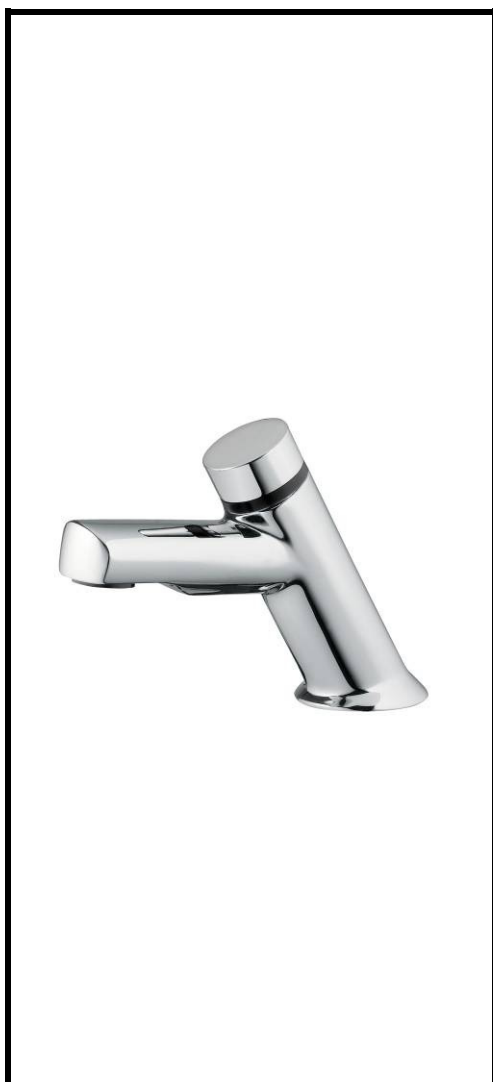


ARTICOLO / Item  
 Artículo / Article

**02850**

- Rubinetto monoacqua T-SENSE collo cigno per lavabo con comando capacitivo a contatto.
- Basin mounted T-SENSE tap operated purely by touch.
- Grifo T-SENSE con cuello de cisne para lavabo capacitivo
- Robinet T-SENSE sur plage lavabo a commande capacitive avec col de cygne

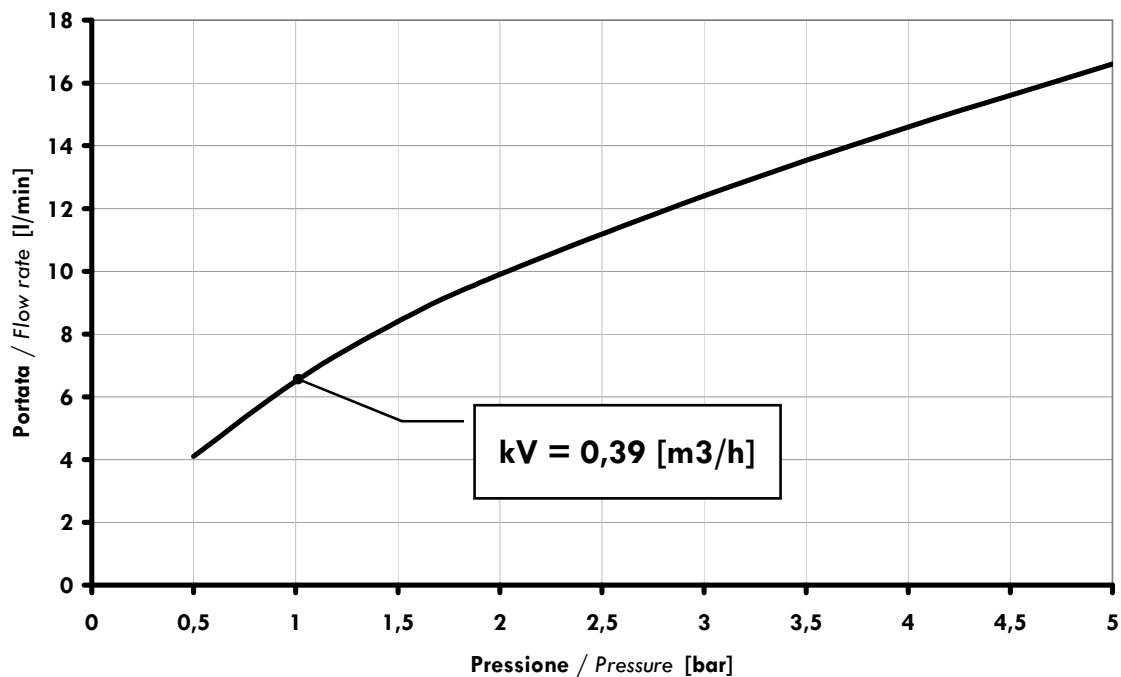


STRUTTURA / COMPOSITION	
<b>Bocca / Spout/ Caño / Bec</b>	- Corpo in ottone cromato - Pulsante capacitivo cromato - Cavo di collegamento alla centralina
	- Chromed brass body - Touch Sensible chromed cap - Connection cable to supply box
	- Cuerpo en latón cromado - Pulsador cromado capacitivo - Cable de conexión al circuito de control
	- Corps en laiton chrome - Bouton capacitive chrome - Câble de connexion à l'unité de commande
<b>Centralina esterna / Supply box/ Circuito de control externo / Unité de commande extérieure</b>	Scatola in materiale plastico contenente : - pacco batterie alcaline 4x1.5 V "AA" - centralina elettronica di comando
	Plastic box including : - alkaline battery pack 4x1.5V "AA" size - Electronic processing unit

	Caja en material plástico continente: - Paquete baterías alcalinas 4x1.5 V "AA" - Circuito de control electrónico de mando
	Boîte en matériel plastique contenant : - Paquet batteries alcalines 4x1.5 V "AA" - Unité de commande électronique
<b>Elettrovalvola</b> / Solenoid Valve/ Electroválvula / Solénoïde	Bistabile/ Bi-stable / Biestable / Bistable 6V – 1/2" (esterna/external/externa/extérieure)
<b>Dotazioni</b> / Equipment/ Dotaciones / Équipements	Kit di fissaggio scatola, flessibile di collegamento, batterie Wall-fixing kit, flexible hose and batteries Kit de fijación, flexos de conexión, baterías Kit de fixation boîte, flexibles de connexion et batteries

**CARATTERISTICHE FUNZIONALI / OPERATING CHARACTERISTICS**

<b>Alimentazione elettrica</b> / Power supply/ Alimentación eléctrica / Alimentation électrique	- Batterie alkaline AA 4x1.5 V (include) - Alimentatore stabilizzato esterno 6V CC (opzionale) - 4x1,5 V alkaline batteries (AA size) (included) - Connector for external power supply 6 V CC (optional) - Baterías alcalinas AA 4x1.5 V (en dotación) - Alimentador estabilizado externo opcional 6V CC - Batteries alcalines AA 4x1.5 V (incluses) - Alimentateur stabilisé extérieur 6V CC – 0,5A (optionne)
<b>Attivazione</b> / Activation / Activación / Activation	Sensore capacitivo a contatto Capacitive touch sensible surface. Sensor capacitivo a contacto Capteur capacitif par contact
<b>Tempo di erogazione</b> / Self-closing time/ Self-closing time/ Tiempo de descarga / Temporisation	Standard 15 sec. – programmabile manualmente da 3 a 60 sec. 15 sec default – programmable from 3 to 60 sec Estándar 15 segundos – programable manualmente desde 3 hasta 60 segundos Standard 15 sec. – programmable manuellement de 3 à 60 sec
<b>Blocco di manutenzione</b> / Maintenance power off/ Bloqueo de mantenimiento / Blocage de maintenance	Tocando la parte sensibile per 10 sec si spegne il rubinetto per facilitare le operazioni di pulizia; si riaccende da solo dopo 1 minuto. Touching the sensible surface for 10 seconds the tap turn off ; after 1 minute the tap turn on automatically. Tocando la superficie sensibile durante 10 segundos, el grifo se apaga para facilitar las operaciones de limpieza; se vuelve a encender automáticamente después de 1 minuto. Il suffit de toucher la partie sensible de le robinet pendant 10 sec. pour fermer le robinet et faciliter le nettoyage ; le robinet s'ouvre automatiquement après 1 minute.
<b>Pressione di alimentazione</b> / Operating pressure / Presión de alimentación / Pression d'alimentation	Min 0.5 max 8 [bar]
<b>Temperatura di alimentazione</b> / Water inlet temperature / Temperatura de alimentación / Température d'alimentation	5 – 70 [°C]
<b>Auto-erogazione</b> / Self - opening/ Auto-descarga / Auto- approvisionnement	Ogni 24 ore dall'ultimo utilizzo every 24 hours Cada 24 horas desde la última utilización Chaque 24 heures
<b>Blocco antivandalo</b> / Vandal proof safety / Bloqueo antivandálico / Blocage anti vandalisme	Chiusura automatica allo scadere del tempo di erogazione. Self closing after the self-closing time. Cierre automático después del tiempo de descarga Fermeture automatique après la temporisation

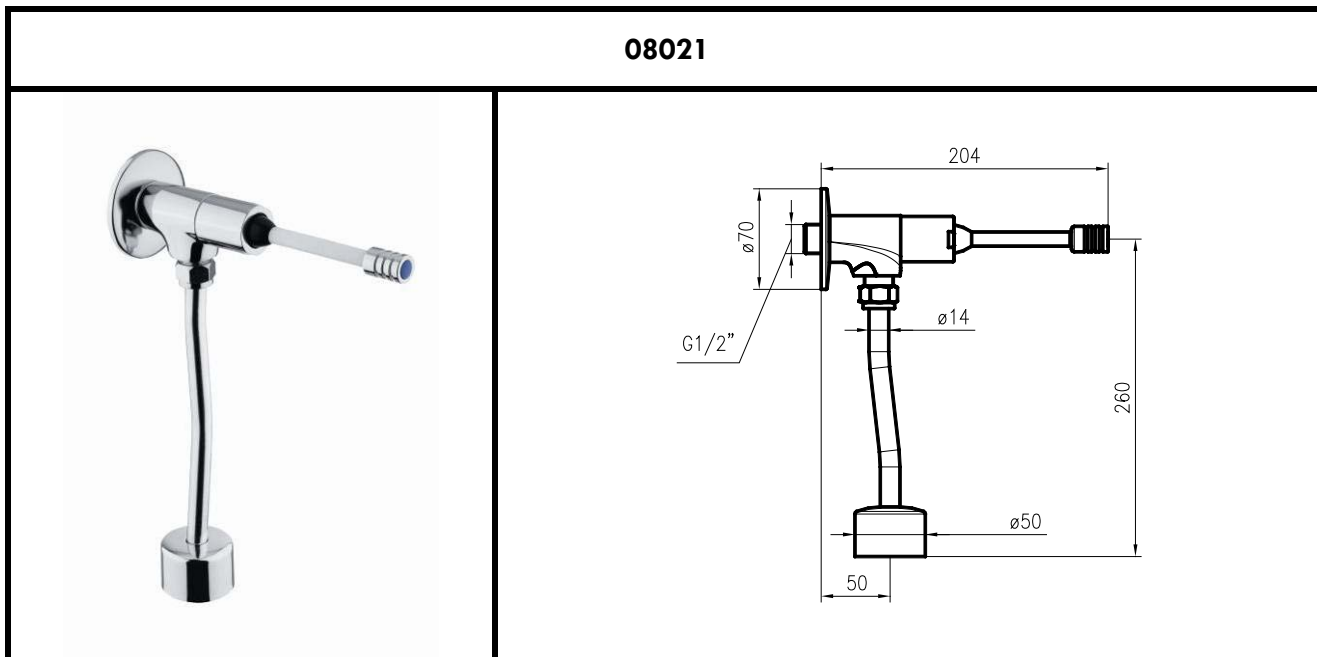
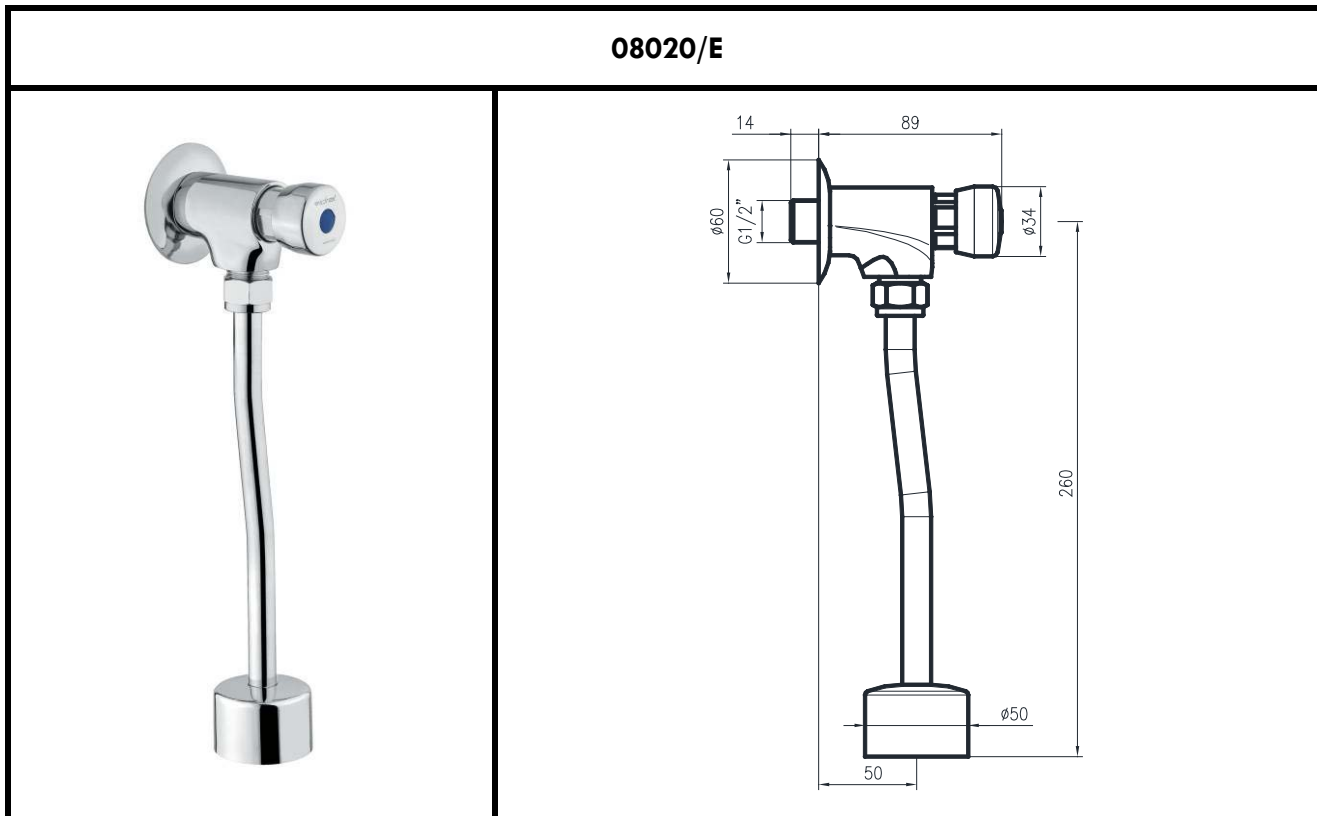


ARTICOLO / Item  
 Artículo / Article

**08020/E**  
**08021**

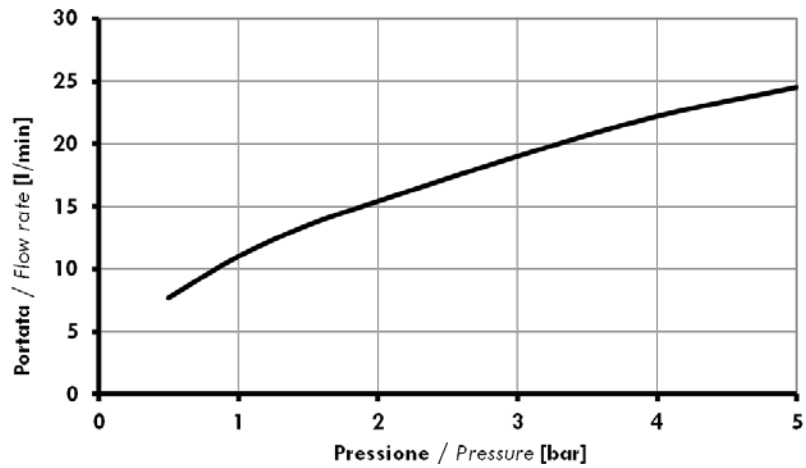
R3

- Rubinetto per orinatoio con arresto temporizzato 8 sec.
- Exposed urinal self-closing tap.
- Grifo temporizado (8 segundos) mural para urinario.
- Robinet temporisé (8 sec.) mural pour urinoir.



<b>Pressione di alimentazione</b> / Operating pressure / Presión de alimentación / Pression d'alimentation	Min 1 max 6 [bar]
<b>Pressione raccomandata</b> / Recommended pressure / Presión recomendada / Pression recommandé	2 – 4 [bar]

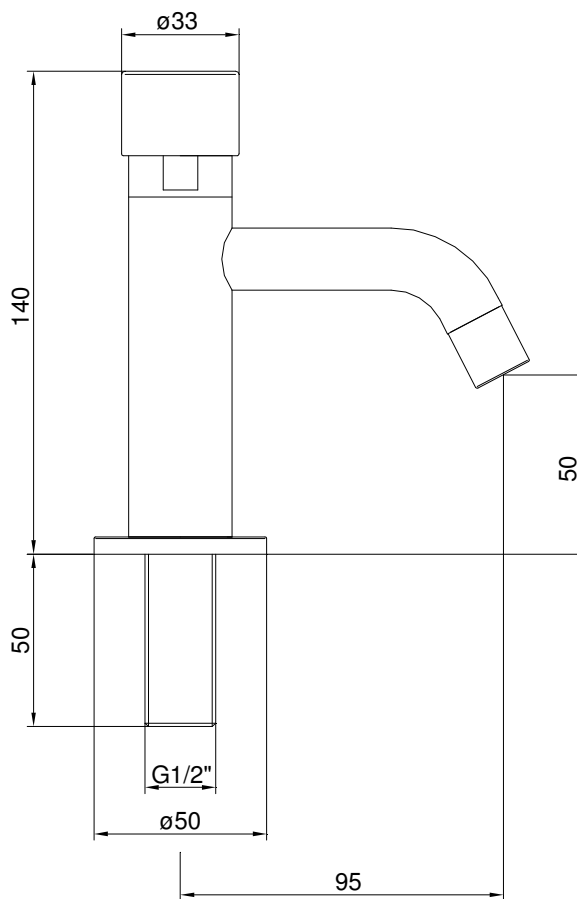
<b>Temperatura di alimentazione</b> / Water temperature/ Temperatura de alimentación / Température d'alimentation	5 – 65 °C
<b>Tempo di erogazione</b> / Flow time / Tiempo de descarga / Temporisation	8 +/- 2 [sec] @ 3 [bar] non modificabile/fixed / tiempo invariabile / fixe



ARTICOLO / Item  
 Artículo / Article

**08111**

- Rubinetto minimale per lavabo con comando a pulsante e arresto temporizzato.
- Basin mounted self-closing push button tap.
- Grifo pulsador temporizado encimera para lavabo.
- Robinet minimal temporisé à poussoir, sur plage.



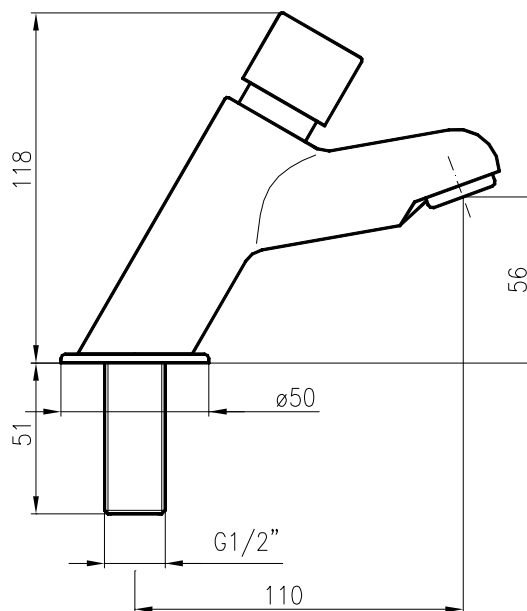
<b>Pressione di alimentazione</b> / Operating pressure / Presión de alimentación / Pression d'alimentation	Min 1 max 6 [bar]
<b>Pressione raccomandata</b> / Recommended pressure / Presión recomendada / Pression recommandé	2 – 4 [bar]
<b>Temperatura di alimentazione</b> / Water temperature / Temperatura de alimentación / Température d'alimentation	5 – 65 °C
<b>Tempo di erogazione</b> / Flow time / Tiempo de descarga / Temporisation	15 +/- 5 [sec] @ 3 [bar]
<b>Portata</b> / Flow rate / Caudal / Débit	6 l/min (c/limitatore, w/flow limiter, c/limitador de caudal, avec limiteur de débit)

<b>Varianti / Other versions / Variantes / Versions</b>	
<b>08111/PM</b>	Con premiscelatore meccanico art. 09026 / with pre-mixer art. 09026 / Con pre-mezclador mecánico art. 09026 / avec pré-mitigeur mécanique sous-lavabo art. 09026

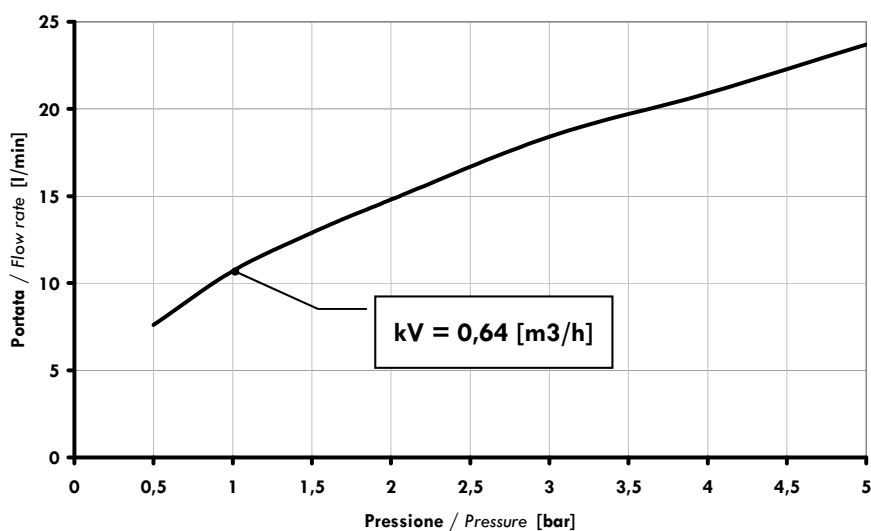
ARTICOLO / Item  
 Artículo / Article

**08210**

- Rubinetto collo cigno a pulsante con arresto temporizzato 15 sec.; serie moderna
- Basin mounted self-closing tap, modern range.
- Grifo pulsador temporizado (15 segundos) con cuello de cisne encimera; serie moderna.
- Robinet modern temporisé (15 sec.) à poussoir avec col de cygne, sur plage.



<b>Pressione di alimentazione</b> / Operating pressure / Presión de alimentación / Pression d'alimentation	Min 1 max 6 [bar]
<b>Pressione raccomandata</b> / Recommended pressure / Presión recomendada / Pression recommandé	2 - 4 [bar]
<b>Temperatura di alimentazione</b> / Water temperature / Temperatura de alimentación / Température d'alimentation	5 - 65 °C
<b>Tempo di erogazione</b> / Flow time / Tiempo de descarga / Temporisation	15 +/- 5 [sec] @ 3 [bar]



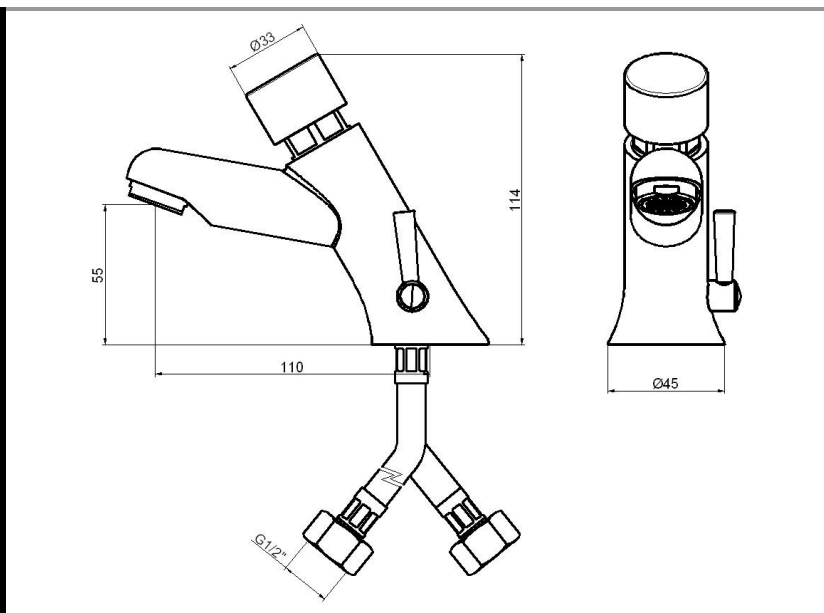
**Varianti / Other versions / Variantes / Versions**

<b>08210/PM</b>	Con premiscelatore meccanico art. 09026 / with pre-mixer art. 09026 / con pre-mezclador mecánico art. 09026 / Avec pré-mitigeur mécanique sous-lavabo art. 09026
-----------------	--

ARTICOLO / Item  
 Artículo / Article

**08212**

- Miscelatore per lavabo con arresto temporizzato e comando a pulsante; serie moderna.
- Basin mounted self-closing push button mixer, modern style
- Grifo pulsador temporizado encimera para lavabo; serie moderna.
- Mitigeur modern temporisé à poussoir, sur plage.



<b>Pressione di alimentazione</b> / Operating pressure / Presión de alimentación / Pression d'alimentation	Min 1 max 6 [bar]
<b>Pressione raccomandata</b> / Recommended pressure / Presión recomendada / Pression recommandé	2 – 4 [bar]
<b>Temperatura di alimentazione</b> / Water temperature / Temperatura de alimentación / Température d'alimentation	5 – 65 °C
<b>Tempo di erogazione</b> / Flow time / Tiempo de descarga / Temporisation	15 +/- 5 [sec] @ 3 [bar]
<b>Dotazioni</b> / Equipment / Dotaciones / Équipements	Flessibili G1/2" ; valvole di ritegno Flexible hoses G1/2" ; non-return valves Flexos G1/2" ; válvulas de retención Flexibles G1/2" ; Clapets anti-retour

